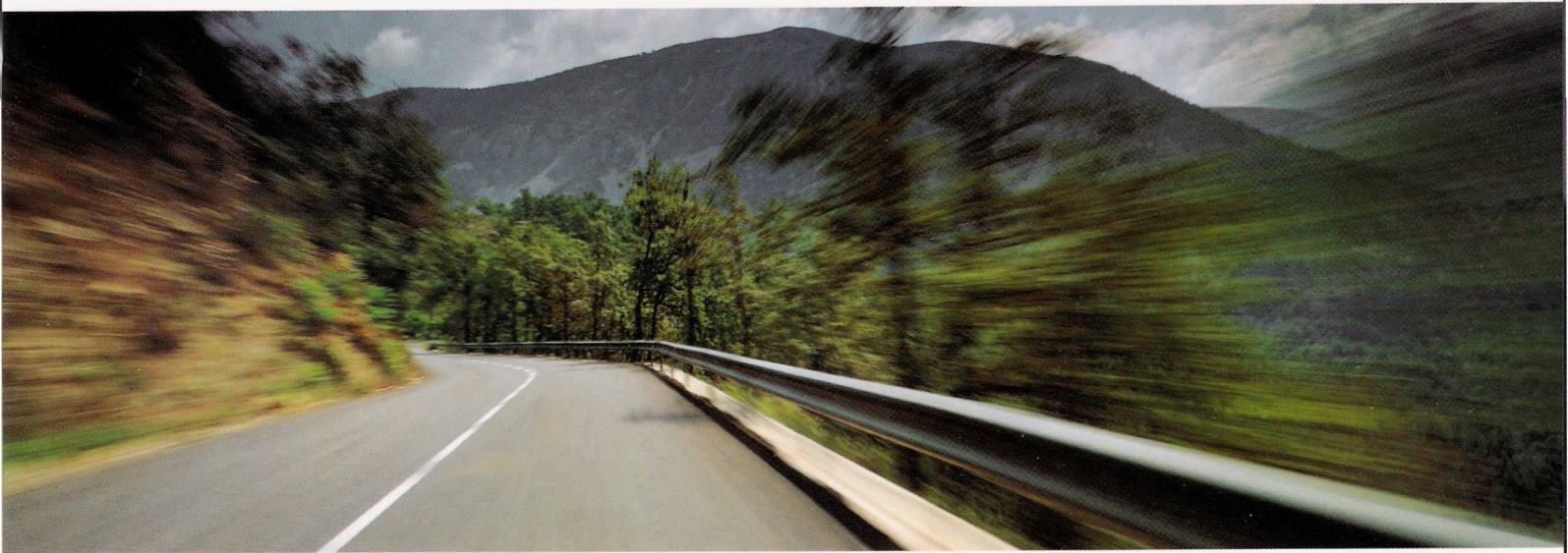
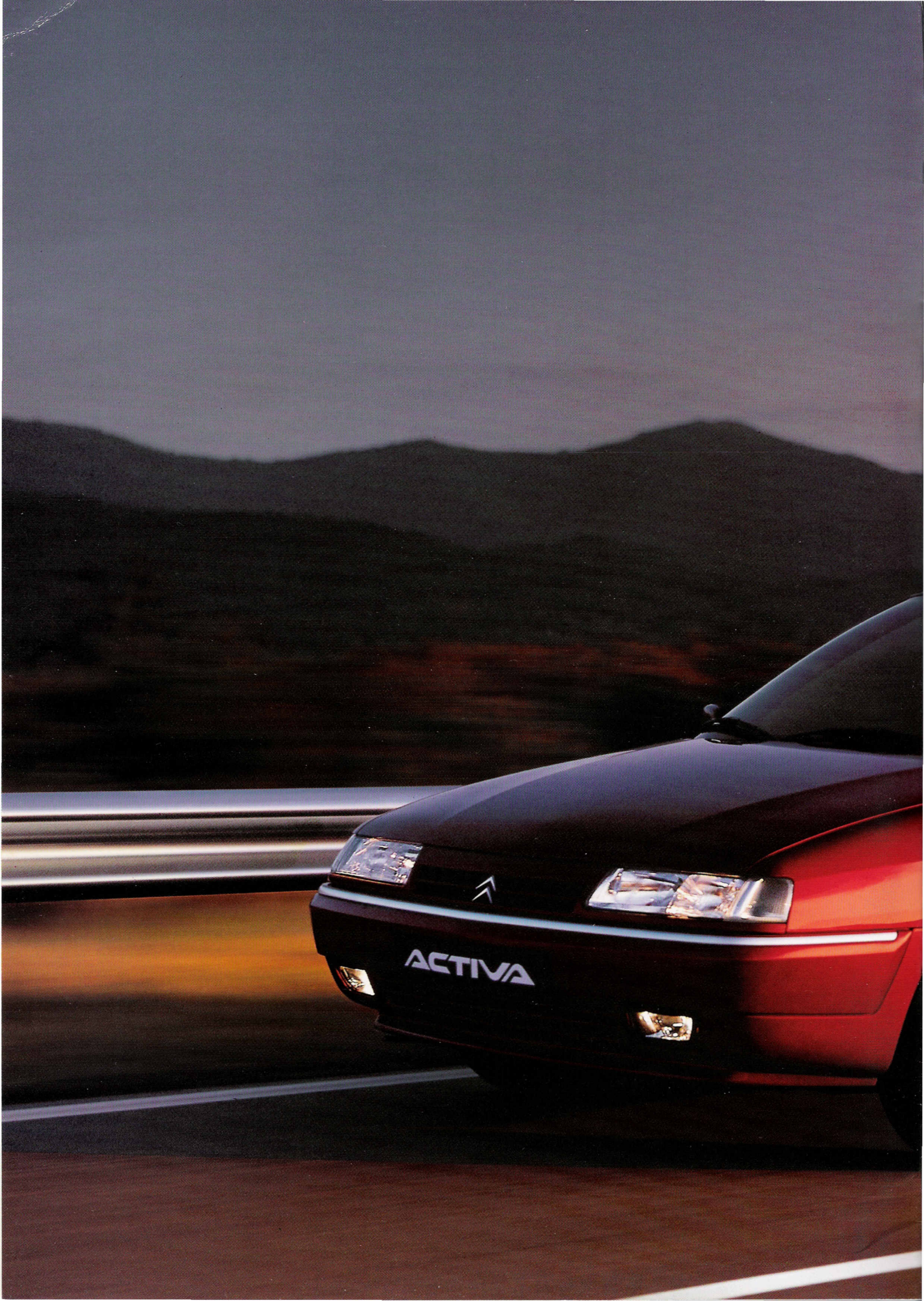


Xantia

ACTIVA



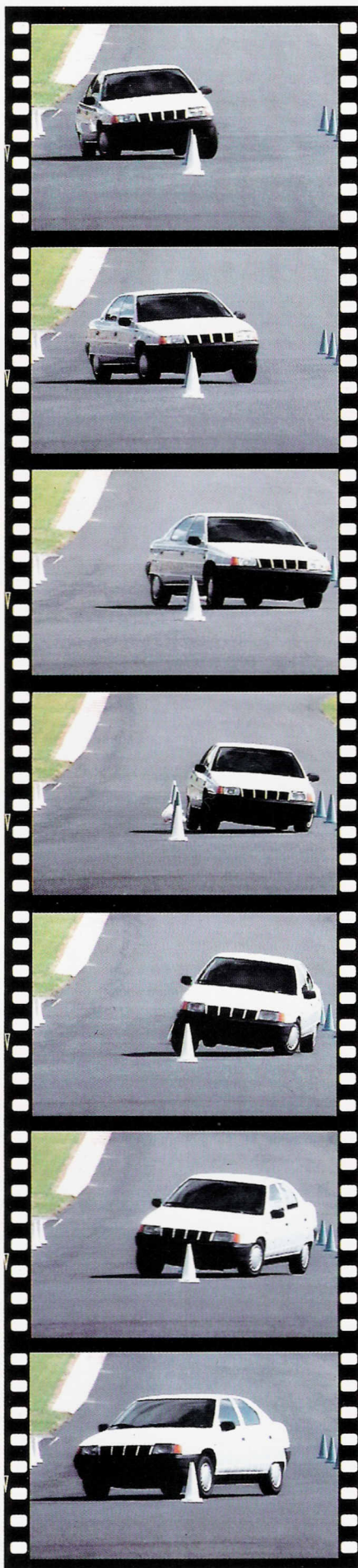
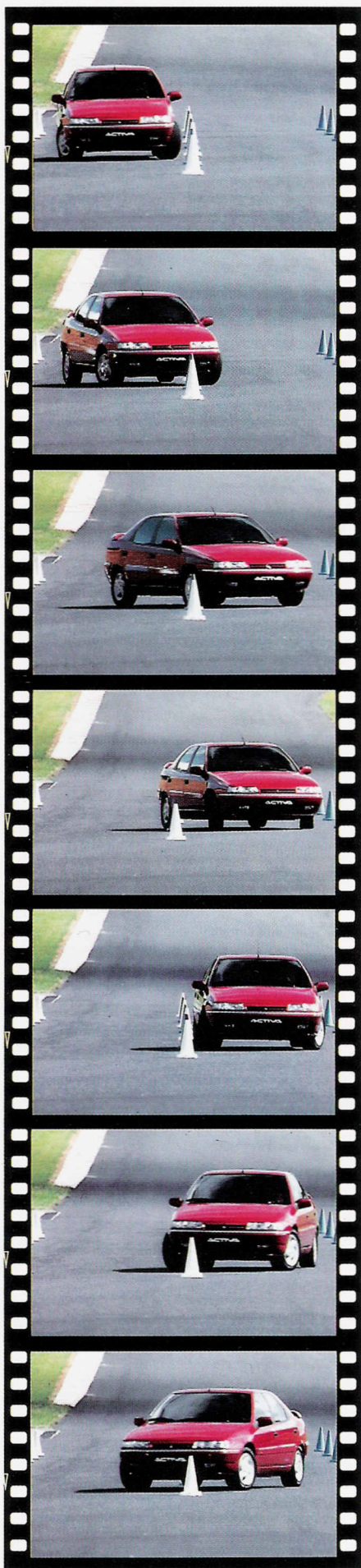
CITROËN



ACTIVA







Conçu et mis au point par CITROËN, le système SC CAR permet à XANTIA Activa de "virer à plat", donc d'optimiser la tenue de route, donc la sécurité globale mais aussi l'agrément de conduite.

En virage, le système SC CAR intervient en deux phases :

• Lors de l'attaque du virage : Cette attaque est perçue par le calculateur à l'aide d'informations transmises par les capteurs d'angle, de vitesse de rotation du volant et de vitesse de la voiture. En 4/100^e de seconde, la raideur de la barre antiroulis est alors portée à sa valeur maximale par la mise hors circuit de l'élément élastique constitué par la sphère anti-roulis.

• Durant le virage : Deux vérins hydrauliques directement reliés aux barres antiroulis avant et arrière corrigent l'angle de roulis jusqu'à obtenir une valeur proche de 0.

Dans de bonnes conditions d'adhérence, XANTIA Activa peut prendre une courbe jusqu'à 1,2 G en accélération transversale. Si l'on considère que les voitures de tourisme les plus performantes ne dépassent pas 0,9 G, force est de constater que la sécurité obtenue atteint un niveau inconnu jusqu'alors.

Un nouveau progrès signé CITROËN

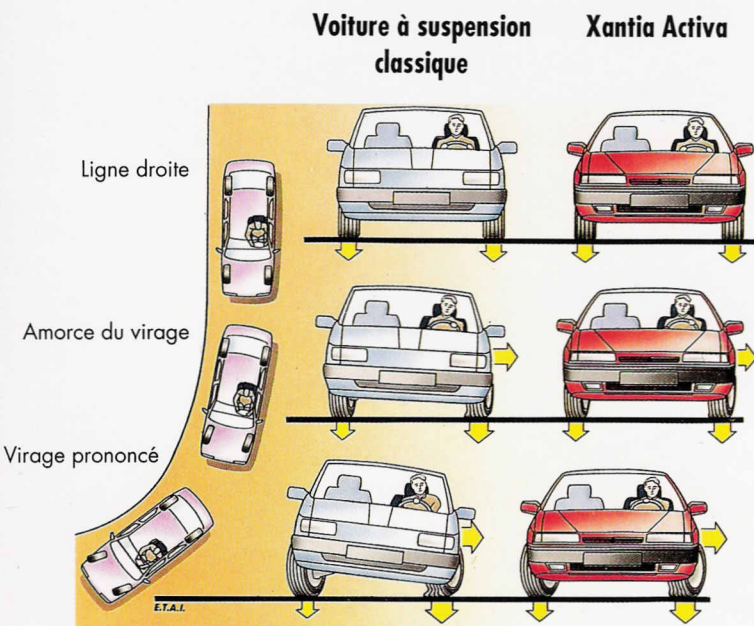
Le Système CITROËN de Contrôle Actif du Roulis.

SC CAR

En matière de suspension, CITROËN a toujours fait figure de pionnier. Aussi, dès l'apparition sur le marché de CITROËN XANTIA, nul ne s'est réellement étonné qu'elle devienne sans plus attendre la référence incontournable. Pourtant, CITROËN n'entendait pas se contenter de cette image de chef de file et se reposer sur ses lauriers, si glorieux soient-ils. Avec le Système SC CAR monté pour la première fois sur une voiture de série, CITROËN fait en effet beaucoup plus qu'apporter une amélioration sensible à la tenue de route, le point fort traditionnel de la marque, mais fait prendre à la sécurité automobile une dimension inconnue jusqu'alors.

Fruit de longues années de recherche et de millions de kilomètres de tests effectués avec les prototypes Activa et Activa 2, le système SC CAR "transforme" littéralement la route en gommant les effets négatifs de la prise de virage...

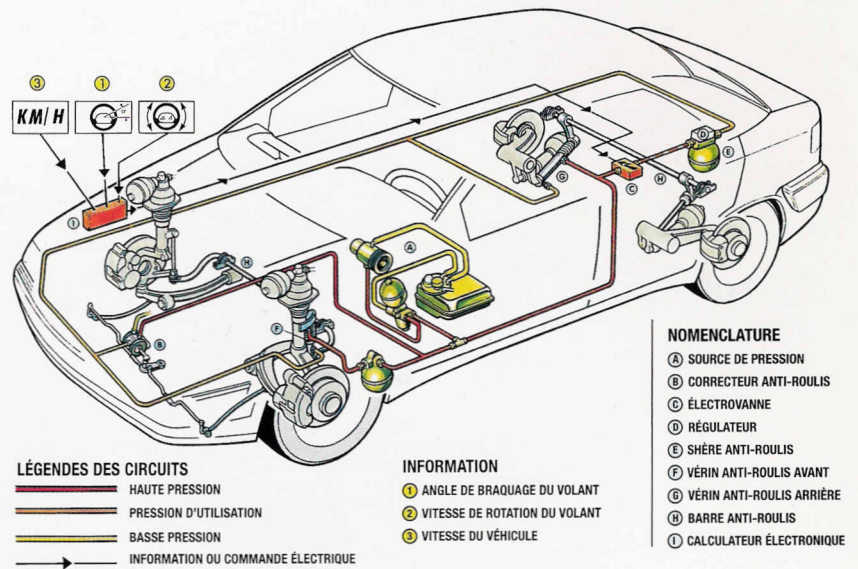
Aujourd'hui, toutes les routières sont dotées de dispositifs qui diminuent plus ou moins les effets du roulis sur route sinueuse. En virage serré, pourtant, les effets de la force centrifuge montrent vite les limites de ces systèmes. Au-delà d'un certain angle, le roulis se manifeste à nouveau : la voiture s'incline vers l'extérieur du virage, l'adhérence des pneumatiques se dégrade et le confort des passagers est plus ou moins malmené. CITROËN XANTIA Activa détient quant à elle une botte secrète, combinaison de sa suspension Hydractive 2, de son fameux essieu arrière autodirectionnel et du système SC CAR : grâce à ses deux vérins hydrauliques commandés électriquement, elle élimine purement et simplement les effets du roulis. Avec pour résultat, une sérénité et un confort totalement inédits, quelles que soient la physionomie de la route – elle paraît toujours plus droite – et



CITROËN XANTIA ACTIVA

les conditions extérieures – elles semblent toujours plus clémentes...

Le propre des grandes innovations technologiques est souvent leur parfaite transparence. Le système SC CAR ne fait pas exception à la règle. S'il met en jeu une gestion très complexe de très nombreuses données, en provenance de la route – fournies entre autres par les capteurs d'angle –, comme de la voiture elle-même – analyse de la vitesse de rotation du volant et de celle de la voiture –, il ne complexifie en aucune manière la conduite en elle-même. C'est même tout le contraire! La prise en main est on ne peut plus naturelle. Et dès les premiers tours de roues, le conducteur le plus novice est en mesure d'apprécier les avantages majeurs qu'il lui procure. La voiture corrige d'elle-même les éventuelles erreurs de pilotage, elle s'inscrit dans les courbes avec une étonnante précision, puis vire à plat. En toutes conditions, même et surtout dans les situations d'urgence – freinage en entrée de virage par exemple – elle procure une adhérence optimale et conserve imperturbablement sa trajectoire. Une telle maîtrise n'est pourtant que le premier côté des bienfaits du système... Car, jusqu'alors, une tenue de route exceptionnelle allait nécessairement de pair avec un amoindrissement du



confort. Or, le confort est aussi un des grands points forts du système SC CAR.

La XANTIA Activa ne connaît pas le roulis. A la sérénité totale du conducteur, vient s'adjoindre la sérénité des passagers. Moins secoués, plus détendus, ils vivent à son bord l'expérience d'un nouveau bien-être automobile, où la sécurité rime avec la qualité de vie. Bref, la CITROËN XANTIA inaugure un nouvel art de vivre le voyage. Intensément. Harmonieusement.



CITROËN

ACTIVA

Xantia

CITROËN XANTIA Activa : Un concept de sécurité globale

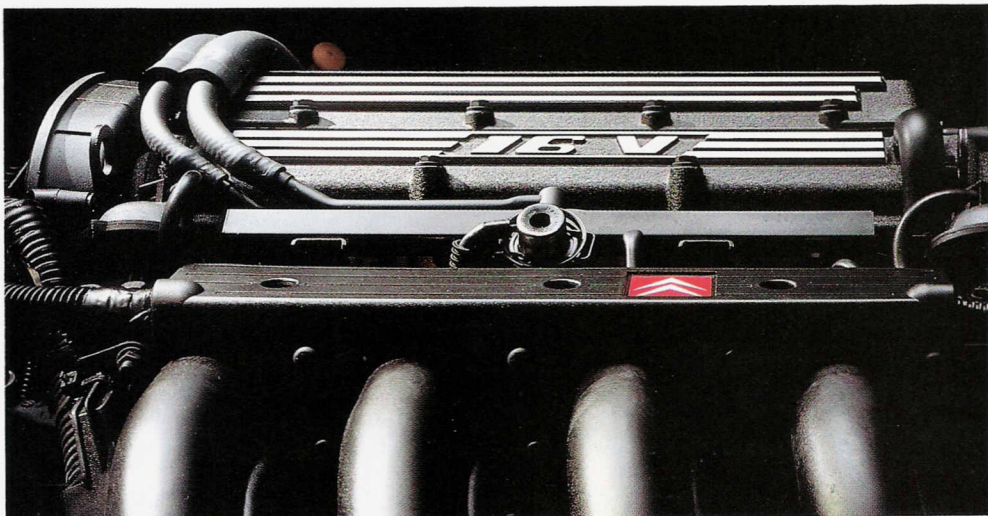
Le système SC CAR donne à la conduite une dimension inconnue jusqu'alors. Une dimension dont bénéficient directement le conducteur... et chacun des passagers. Il serait pourtant injuste de résumer ce bien-être général aux seuls bénéfices de son action. Car, si essentiel soit-il, le système SC CAR n'est qu'une des composantes du concept de sécurité globale CITROËN qui trouve avec la XANTIA Activa son mode d'expression le plus abouti. Le châssis de la CITROËN XANTIA porte la marque de ce concept. Élaboré en collaboration avec un laboratoire d'accidentologie, il se distingue par sa résistance aux chocs. La structure "monobloc" est entourée de zones à déformation progressive qui "absorbent" l'énergie en cas de choc arrière ou frontal. Quant aux solides barres de renfort dans les portières, elles minimisent les conséquences des éventuelles collisions latérales. Si, les ingénieurs CITROËN ont pensé au pire, ils ont aussi tout mis en œuvre pour que le pire ne survienne jamais. Parfaitement sûre en toutes occasions, la tenue de route de la CITROËN XANTIA Activa en est bien sûr la première garantie. Ce n'est pas la seule, loin s'en faut...

Sur toute voiture, la puissance du moteur est source de plaisir de conduire et de sécurité. Considérant le potentiel exceptionnel de XANTIA Activa, CITROËN a naturellement choisi un moteur très performant pour équiper le nouveau fleuron de la gamme. Avec ses 1998 cm³, ses 150 ch DIN, ce 4 cylindres 16 soupapes doté d'une admission à caractéristique acoustique variable (ACAV) offre les riches réserves de puissance et la disponibilité dès les plus bas régimes qui caractérisent les véritables grandes routières. Enfin, le système de freinage est à la hauteur de ses performances exemplaires. Les 4 freins à disques, ventilés à l'avant, sont très généreusement dimensionnés. Comme le sont aussi les pneus ultra-larges (205.55 R15) qui chaussent les jantes d'alliage léger. Leur action est complétée par celle d'un système ABS de la toute dernière génération.

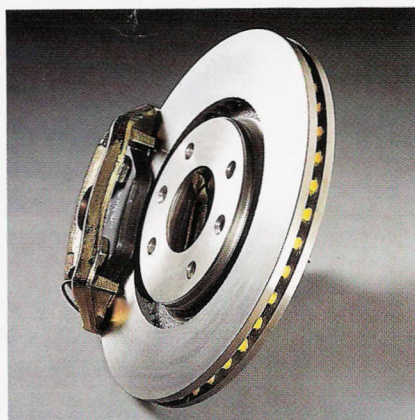
Ainsi, la CITROËN XANTIA Activa semble disposer de tous les arguments pour s'imposer comme l'une des voitures les plus sûres du monde. Le premier voyage à son bord vous prouvera, au-delà de ce que vous pouvez imaginer, à quel point elle tient ses promesses.







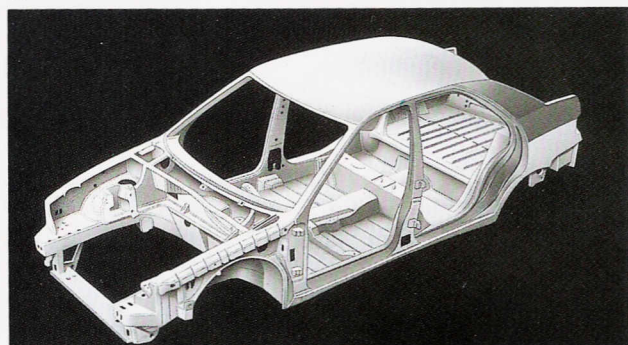
1



2



3



4



5

1 - 1998 cm³, 16 soupapes, injection électronique multipoint, 150 ch DIN à 6500 tr/mn. Le chef de file de la gamme des moteurs "essence" équipe naturellement la plus aboutie des XANTIA.

2 - Disques largement dimensionnés aux quatre roues, ventilés à l'avant, ABS de série : un concept de sécurité globale, étudié dans ses moindres détails.

3 - Livré en série, l'anti-démarrage codé découragera la convoitise des admirateurs malveillants. Il interdit la mise en route du moteur à toute personne qui ne possède pas le code.

4 - Entourée de zones à déformation progressive, protégée par de multiples renforts, la structure "sécurité" de CITROËN XANTIA a été définie en collaboration étroite avec un laboratoire d'accidentologie.

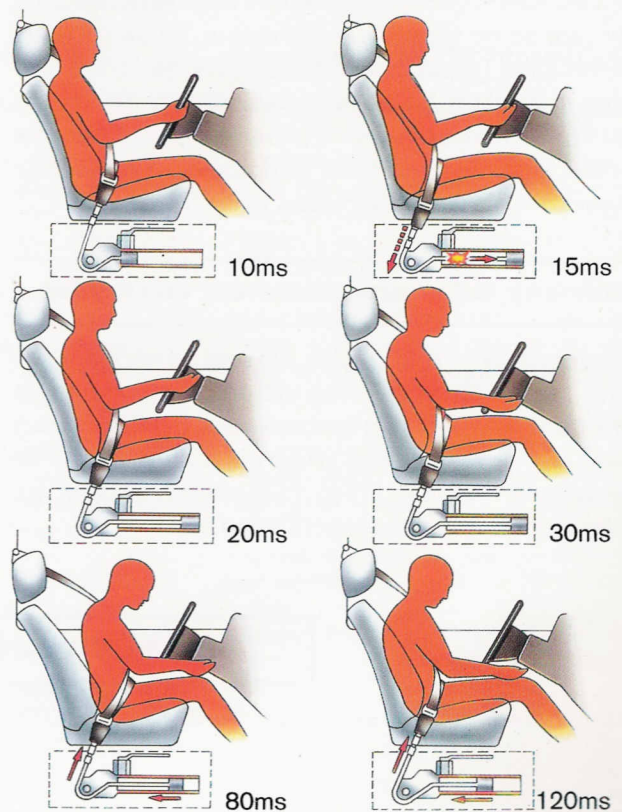
5 - En cas de choc avant violent, l'Air Bag conducteur (coussin gonflable de sécurité, équipement de série) se déploie en quelques centièmes de seconde.

CITROËN XANTIA Activa :**Pour vivre l'harmonie tout au long de la route****La CITROËN XANTIA Activa
vous inspire confiance ?
Fiez-vous à votre intuition !**

Pénétrer au sein d'une CITROËN XANTIA Activa, c'est d'emblée anticiper sur les plaisirs qu'elle vous réserve. Elle vous inspire confiance ? Attendez les premiers tours de roues pour vérifier à quel point votre lucidité est grande. Mais, patience, prenez quelques instants pour apprécier un habitacle où tout est mis en œuvre pour votre confort et votre sécurité.

Au sein de CITROËN XANTIA Activa, l'harmonie est partout présente. Dans le choix des garnissages dont les teintes composent un camaïeu apaisant. Dans la qualité évidente de tous les matériaux utilisés. Dans la richesse des équipements livrés de série : système anti-démarrage codé, lève-vitres avant et arrière électriques, verrouillage centralisé avec commande à distance. Bien sûr, l'excellente habitabilité commune à toutes les CITROËN XANTIA participe activement au confort de tous : la place pour les épaules, la tête, les coudes, les jambes... et les bagages de chacun des cinq passagers a été généreusement allouée. Enfin, particulièrement choyé, le conducteur

dispose d'un espace "sur mesure" : réglage en hauteur du volant, du point d'ancrage des ceintures de sécurité à prétensionneurs, multiples réglages des sièges électriques ou mécaniques... Quant à la présence rassurante de l'airbag (cousin gonflable de sécurité) au centre du volant, elle vient parachever la sérénité totale qui accompagne tout au long du voyage chaque conducteur de CITROËN XANTIA Activa.





UN GRAND RÉSEAU A VOTRE SERVICE

Solidement implanté dans toute l'Europe, le réseau des points de vente constitue sans nul doute un des grands points forts de CITROËN. Il propose de nombreux services toujours très performants et régulièrement adaptés à toutes vos demandes, quelles qu'elles puissent être...

CONTRAT DE GARANTIE CITROËN

Avec le Contrat de Garantie CITROËN vous bénéficiez au-delà de l'année de garantie constructeur, d'une garantie complémentaire (réparations mécaniques, électriques et assistance) pendant 2 ans dans la limite de 50 000 ou 100 000 km parcourus. Votre véhicule est garanti contre toute défectuosité (hors usure normale et accessoires). Renseignez-vous auprès du réseau CITROËN.

CONTRAT DE MAINTENANCE CITROËN

Pour rouler en toute tranquillité, assurer en permanence la bonne marche de votre véhicule, réduire vos frais et vous mettre à l'abri de tous les imprévus, CITROËN vous propose un contrat exclusif d'entretien. Le Contrat de Maintenance CITROËN, c'est l'assurance d'avoir un véhicule en parfait état de fonctionnement.

CHRONO SERVICE SANS RENDEZ-VOUS

Nous prenons en charge immédiatement et sans rendez-vous préalable votre véhicule pour toute intervention de moins de 2 heures*. Chez CITROËN n'attendez pas !

* Vidanges, pneumatiques, freins, suspensions, remplacement de pare-brise, échappement, entretien périodique, accessoires...

CARTE ROUGE

Dans les Points de Vente CITROËN affichant le logo CARTE ROUGE, vous profitez des avantages d'une carte à la fois privative, de paiement et de crédit. Vous bénéficiez également des services CITROËN à des conditions préférentielles. La CARTE ROUGE est proposée aux particuliers sous réserve d'acceptation de leur dossier par CITROËN FINANCEMENT CRÉDIPAR.

POUR EN SAVOIR DAVANTAGE

Pour tout renseignement composez le 36 15 code CITROËN sur votre Minitel ou téléphonez à CITROËN Information Clientèle au (1) 40 45 45 44.

Pour tout dépannage 24 h sur 24, 7 jours sur 7, appelez le Point de Vente CITROËN le plus proche ou CITROËN ASSISTANCE au 05 05 24 24.

CARACTÉRISTIQUES TECHNIQUES

MOTEUR

Moteur essence à injection électronique multipoint • Quatre cylindres en ligne, montés transversalement • Bloc cylindre en fonte, culasse en alliage léger avec quatre soupapes par cylindre et deux arbres à cames en tête • Cylindrée 1998 cm³ • Alésage 86 mm • Course 86 mm • Puissance maxi 110 kW (150 chDIN) à 6500 tr/mn • Couple maxi 18,25 mdaN (19 mkg DIN) à 3500 tr/mn • Allumage cartographique • Puissance administrative : 11.

TRANSMISSION

Embrayage à diaphragme monodisque à commande mécanique. Boîte de vitesses mécanique à 5 rapports.

DIRECTION

Direction assistée. Tours de volant de butée à butée : 3. Rayon de braquage entre trottoirs : 5,70 m.

TRAINS AVANT ET ARRIÈRE

Train avant MacPherson avec triangles inférieurs, jambes de force et barre antiroulis. Essieu arrière à bras tirés avec effet autodirectionnel et barre antiroulis.

SUSPENSION

Suspension Hydractive II à flexibilité et amortissement variables, avec système Citroën de contrôle actif du roulis (SC.CAR). Cet ensemble est géré par un calculateur électronique qui adapte instantanément et automati-

quement les réglages aux conditions de roulage et au mode de conduite, tout en permettant la suppression du roulis en virage.

PNEUMATIQUES

Michelin 205/55 R15 XGTV.

FREINS

Disques dans les quatre roues et ventilés à l'avant.

Freinage assisté par hydraulique haute pression. Dispositif antiblocage (ABS).

CARBURANT

Capacité du réservoir : 65 litres • Super sans plomb 95 et 98 RON.

PERFORMANCES (conducteur seul)

Vitesse maxi (sur circuit)	: 213 km/h
0-400 m	: 16,8 secondes
0-1000 m	: 31,1 secondes
0-100 km/h	: 9,6 secondes

CONSOMMATIONS (normes CEE)

A 90 km/h	: 6,4 litres
A 120 km/h	: 8,2 litres
En parcours urbain	: 12,2 litres

PRINCIPAUX ÉQUIPEMENTS

EQUIPEMENTS DE SERIE

Équipements extérieurs

- Vitres teintées en vert
- Lunette arrière chauffante temporisée
- Essuie-glace à 2 vitesses avec cadence d'intermittence réglable.
- Essuie lave-glace de lunette arrière avec intermittence.
- Rétroviseurs extérieurs anti-éblouissants, dégivrants et réglables électriquement.
- Projecteurs halogène double optique à surface complexe.
- Projecteurs antibrouillard.
- Feux arrière de brouillard et feux de recul.
- Baguettes de protection latérale et barres de renfort dans les portes.
- Becquet aérodynamique arrière.
- Quatre jantes en alliage léger.
- Peinture carrosserie noire vernie ou métallisée vernie gris Quartz, ou nacrée vernie bleu Mauritius, rouge Griotte, rouge d'Enfer ou vert Vega.
- Boucliers, baguettes de protection latérale et rétroviseurs extérieurs peints couleur caisse.

Équipements intérieurs

- Avertisseur sonore à compresseur.
- Alarme sonore d'oubli d'extinction des feux.
- Compte-tours électronique.
- Indicateur de température d'eau avec témoin d'alerte.
- Indicateur de température d'huile avec témoin d'alerte.
- Indicateur de température extérieure.
- Antidémarrage codé avec mise en sécurité automatique.
- Montre à affichage numérique.
- Éclairage de l'allume-cigares et du cendrier avant, des commandes de chauffage, de la boîte à gants et du compartiment à bagages,

à l'ouverture du volet arrière.

- Éclairage intérieur commandé par l'ouverture des portes.
- Éclairage temporisé à la décondamnation des portes.
- Éclairage temporisé avec extinction progressive.
- Spot de lecture côté passager avant.
- Vide-poches dans les panneaux de portes.
- Soufflets vide-poches sur les dossiers de sièges avant.
- Garnissage velours des sièges et des panneaux de portes.
- Sièges avant avec appuis-tête réglables en hauteur et en inclinaison.
- Banquette arrière rabattable 1/3-2/3 avec appuis-tête réglables en hauteur et en inclinaison, accoudoir central et trappe à ski.
- Siège conducteur avec réglages de hauteur, d'appui lombaire et de maintien latéral.
- Siège passager avec réglages d'appui lombaire et de maintien latéral.
- Miroirs de courtoisie occultables sur pare-soleil.
- Miroir éclairé sur pare-soleil passager.
- Rideau pare-soleil arrière à enrouleur.
- Poignées de maintien pour passagers avec crochets porte-manteau à l'arrière.
- Filet de retenu pour bagages dans le coffre.
- Ceintures de sécurité à enrouleur. Sur ceintures avant, réglage de la hauteur des points d'ancrage, bloqueurs de sangles et prétensionneurs.

Équipements de confort et d'agrément

- Coussin gonflable de sécurité pour conducteur (airbag).
- Direction assistée avec volant réglable en hauteur.
- Volant et soufflet de levier de vitesses gainés cuir.
- Freinage avec système antiblocage (ABS).

- Suspension hydractive II avec système Citroën de contrôle actif du roulis (SC.CAR).
- Condamnation centralisée par télécommande des portes, du volet arrière et de la trappe à carburant.
- Lève-vitres avant à commandes électriques avec commande séquentielle côté conducteur.
- Lève-vitres arrière à commandes électriques.
- Prééquipement radio pour six haut-parleurs (antenne, câblage, antiparasitage et volet d'occultation).

EQUIPEMENTS OPTIONNELS

- Alarme périmétrique et volumétrique avec super condamnation.
- Climatiseur régulé avec filtre à pollen.
- Pack sièges cuir : ce pack comprend un garnissage cuir des sièges, quatre poignées de maintien avec spots de lecture, et inclut le pack ergonomique comprenant un accoudoir escamotable sur siège conducteur, un rétroviseur passager indexable au passage de la marche arrière et pour chacun des sièges avant, les réglages électriques en longitudinal, hauteur et inclinaison de dossier, et les réglages électropneumatiques d'appuis lombaire, dorsal et de maintien latéral.
- System Audio 2030 (radio-cassette avec commandes au volant, 4 HP et codage anti-vol).
- System Audio 3030 (radio-cassette RDS avec commandes au volant, 6 HP et codage anti-vol).
- System Audio 4030 (radio-cassette RDS avec commandes au volant, 6 HP et codage anti-vol).
- System Audio 4030 + changeur CD.
- Toit ouvrant panoramique à commande électrique, avec volet d'occultation, poignée de maintien et spot de lecture avant gauche.



VOUS N'IMAGINEZ PAS TOUT CE QUE CITROËN PEUT FAIRE POUR VOUS

Pour tous renseignements, composez le 3615 code CITROËN sur votre minitel ou téléphonez à CITROËN Information clientèle au (1) 40 45 45 44.



CITROËN

Les informations contenues dans ce document ne concernent que les véhicules commercialisés en France métropolitaine. AUTOMOBILES CITROËN se réserve le droit de modifier sans préavis, ni augmentation de prix, ni altération de qualité, les caractéristiques et équipements des modèles présentés.

AUTOMOBILES CITROËN - société anonyme au capital de 1.400.000.000 F, dont le siège social est à NEUILLY-SUR-SEINE (92208), bd Victor-Hugo, n° 62, RCS NANTERRE B 642 050 199.

CITROËN préfère **TOTAL**