

# Xantia



“Anniversaire”

*Xantia*



*Son vrai talent est de mettre la plus haute technologie au service de votre avenir.*

1993 a vu l'avènement du dernier prodige CITROËN : la Xantia. Voiture passion, belle, pure, féline, fluide ; les qualificatifs ne manquent pas. Incontestable réussite de style, la CITROËN Xantia fascinera tous les esthètes. Son univers intérieur, fait de noblesse, de force et d'harmonie offre ce sentiment rassurant de bien-être, apanage des berlines d'exception. Côté sécurité, le talent est de série. Habitacle renforcé, suspen-

sion hydraulique, direction assistée, freinage

assisté par hydraulique haute pression ;

la plus grande technologie est au servi-

ce de votre avenir. La CITROËN

Xantia "anniversaire" est une

série dédiée à cette réussite.

Disponible en quatre

coloris : vert Véga,

bleu Stratos, rouge

Cerise, gris Quartz,

elle vous offre le

choix entre deux

motorisations :

1,8 l injection et

2,0 l injection.

Puissance et sou-

plesse, tempéra-

ment et sobriété: le

plaisir de conduire est

total. Siège conducteur réglable en hau-

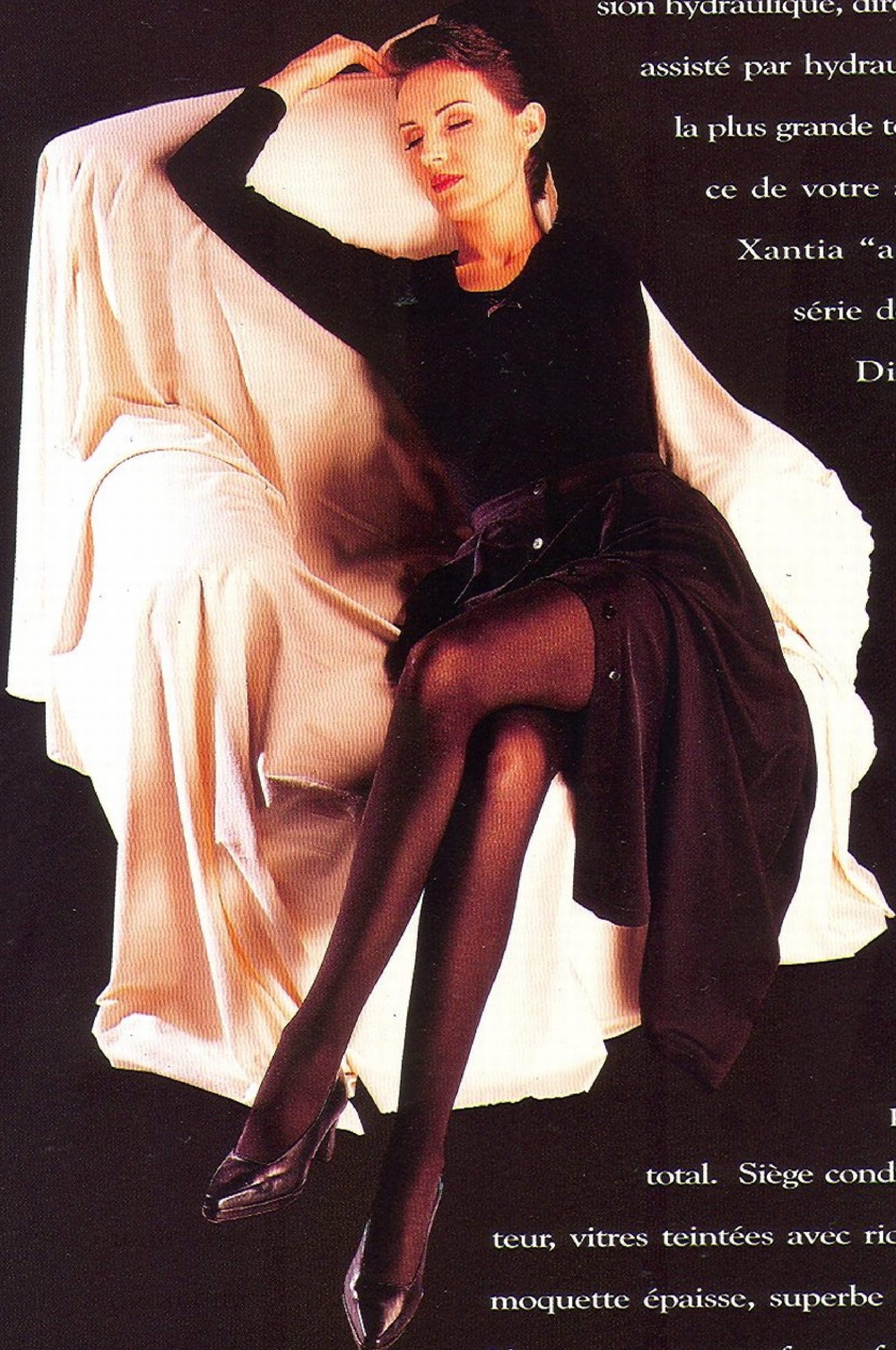
teur, vitres teintées avec rideau pare-soleil arrière,

moquette épaisse, superbe intérieur en velours et

Alcantara, votre confort a fait l'objet du plus grand

soin. La CITROËN Xantia "anniversaire" est

une émotion, un cadeau pour tous ceux qui cultivent un certain art de vivre.





## CARACTERISTIQUES TECHNIQUES

### MOTEURS

4 cylindres en ligne, montés transversalement.

**Motorisation Essence 1.8i** : Injection électronique multipoint • Cylindrée 1761 cm<sup>3</sup> • Alésage 83 mm • Course 81,4 mm • Puissance maxi 74 kW (103 ch DIN) à 6000 tr/mn • Couple maxi 15,3 mdaN (15,6 mkg DIN) à 3000 tr/mn • Allumage cartographique. Puissance administrative : 7.

**Motorisation Essence 2.0i** : Injection électronique multipoint • Cylindrée 1998 cm<sup>3</sup> • Alésage 86 mm • Course 86 mm • Puissance maxi 89 kW (123 ch DIN) à 5750 tr/mn • Couple maxi 17,6 mdaN (18,3 mkg DIN) à 2750 tr/mn • Allumage cartographique. Puissance administrative : 9.

### TRANSMISSION

Embrayage à diaphragme monodisque à commande mécanique. Boîte de vitesses mécanique à 5 rapports.

### DIRECTION

Direction assistée. Tours de volant de butée à butée : 3,19. Rayon de braquage entre trottoirs : 5,5 m.

### TRAINS AVANT ET ARRIERE

Train avant MacPherson avec triangles inférieurs, jambes de force et barre antiroulis. Essieu arrière à bras tirés avec effet autodirectionnel et barre antiroulis.

### SUSPENSION

Suspension hydraulique à garde au sol constante.

### PNEUMATIQUES

**Motorisation 1.8i** : Michelin 175/70 R14 MXT (roue de secours : 165/70 R14 MXL).  
**Motorisation 2.0i** : Michelin 185/65 R14 MXV3 (roue de secours : 165/70 R14 MXL).

### FREINS

Freinage assisté par hydraulique haute pression. Disques dans les 4 roues et ventilés à l'avant. Dispositif antiblocage (ABS) en option.

### CARBURANT

Capacité du réservoir de carburant : 65 litres. Super sans plomb 95 et 98 RON.

## PERFORMANCES (conducteur seul)

	Motorisation 1.8i	Motorisation 2.0i
Vitesse maxi (sur circuit)	188 km/h	198 km/h
0-400 m	17,8 secondes	17,1 secondes
0-1000 m	33,0 secondes	32,0 secondes
0-100 km/h	11,0 secondes	10,1 secondes

## CONSOMMATIONS (normes CEE)

	Motorisation 1.8i	Motorisation 2.0i
à 90 km/h	5,5 litres	6,1 litres
à 120 km/h	7,1 litres	7,6 litres
En parcours urbain	10,3 litres	11,2 litres

## PRINCIPAUX EQUIPEMENTS

### EQUIPEMENTS DE SERIE

#### Equipements extérieurs

- Pare-brise et vitres teintés en vert.
- Lunette arrière chauffante temporisée.
- Essuie-glace à 2 vitesses avec intermittence.
- Essuie lève-glace de lunette arrière avec intermittence.
- Rétroviseurs extérieurs réglables de l'intérieur.
- Projecteurs halogène double optique à surface complexe.
- Feux arrière de brouillard et feux de recul.
- Baguettes de protection latérale et barres de renfort dans les portes.
- Peinture carrosserie métallisée vernie gris Quartz ou nacrée vernie vert Véga, bleu Stratos ou rouge Cerise.

#### Equipements intérieurs

- Alarme sonore d'oubli d'extinction des feux.
- Compte-tours électronique.
- Indicateur de température d'eau avec témoin d'alerte.
- Montre à affichage numérique (0-24 h ou 12-12 h).
- Eclairage de l'allume-cigares et du cendrier avant, des commandes de chauffage, de la boîte à gants et du compartiment à bagages à l'ouverture du volet arrière.
- Eclairage intérieur commandé par l'ouverture des portes.

- Eclairage temporisé à la décondamnation des portes.
- Eclairage temporisé avec extinction progressive.
- Spot de lecture côté passager avant.
- Vide-poches dans la console centrale.
- Vide-poches dans les portes.
- Soufflets vide-poches sur les dossiers de sièges avant.
- Garnissage des sièges en velours diamant/alcantara.
- Garnissage des panneaux de portes en velours.
- Sièges avant avec appuis-tête réglables en hauteur et en inclinaison.
- Banquette arrière rabattable 1/3-2/3 avec accoudoir central.
- Trappe à ski dans l'accoudoir central.
- Siège conducteur avec réglage de hauteur et d'appui lombaire.
- Miroirs de courtoisie occultables sur pare-soleil conducteur et passager.
- Rideau pare-soleil arrière à enrouleur.
- Ceintures de sécurité avant réglables en hauteur avec bloqueurs de sangles.
- Ceintures de sécurité arrière à enrouleur avec ceinture centrale ventrale.
- Poignées de maintien pour passagers avec crochets porte-manteau à l'arrière.

#### Equipements de confort et d'agrément

- Direction assistée avec volant réglable en hauteur.

- Condamnation centralisée par télécommande des portes, du volet arrière et de la trappe à carburant.
- Lève-vitres avant à commandes électriques avec commande séquentielle côté conducteur.
- Prééquipement radio pour six haut-parleurs (antenne, câblage, antiparasitage et volet d'occultation).

### EQUIPEMENTS OPTIONNELS

- Freinage avec système antiblocage (ABS).
- Jantes en alliage (quatre) (motorisation 1.8i).
- Jantes en alliage (quatre) avec pneus 195/55 R15 MXV3 (motorisation 2.0i).
- Antidémarrage codé avec mise en sécurité automatique.
- Antidémarrage codé avec alarme et super condamnation.
- System Audio 2030 avec 4 HP et commandes au volant.
- System Audio 3030 RDS avec 6 HP et commandes au volant.
- System Audio 4030 RDS avec 6 HP et commandes au volant.
- Projecteurs antibrouillard et rétroviseurs teintés et dégivrants à réglage électrique.
- Climatiseur régulé avec filtre à pollen.

## SERIE SPECIALE LIMITEE DANS LA MESURE DU STOCK DISPONIBLE.

CITROËN à votre service 24 heures sur 24.  
Téléphonez au 40.45.45.44, CITROËN Information Clientèle, ou composez le 3615 code CITROËN sur votre Minitel,  
ou écrivez au Service Relations Clientèle : AUTOMOBILES CITROËN  
62, boulevard Victor-Hugo - 92208 Neuilly-sur-Seine, ou contactez le Point de Vente CITROËN de votre choix.



# CITROËN

Les informations contenues dans ce document ne concernent que les véhicules commercialisés en France métropolitaine. AUTOMOBILES CITROËN se réserve le droit de modifier sans préavis, ni augmentation de prix, ni altération de qualité, les caractéristiques et équipements des modèles présentés. **CITROËN préfère TOTAL**

01/94