

CITROËN **xantia** séduction

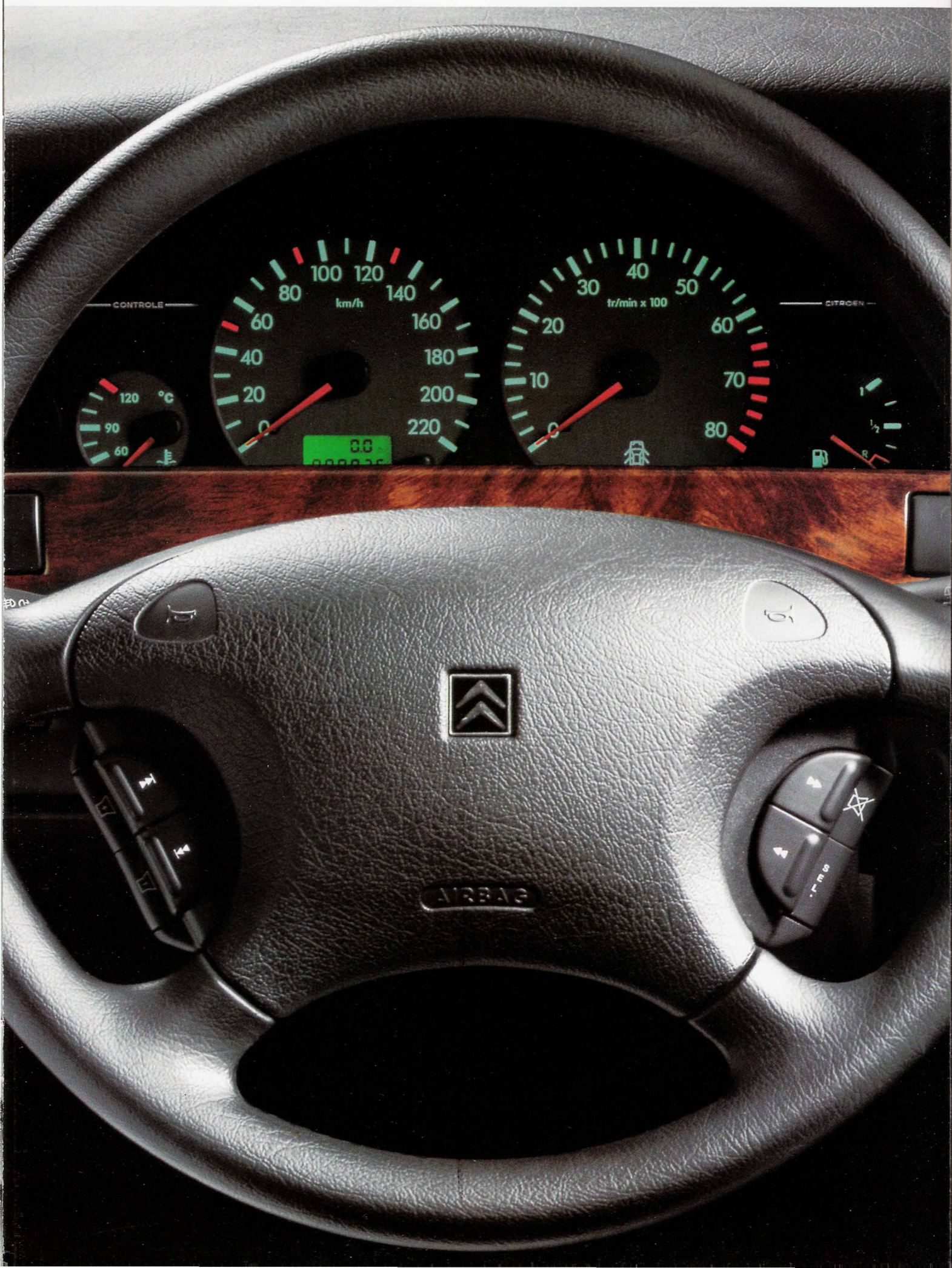


Mars 1999

style



qualité



confort



... et séduction

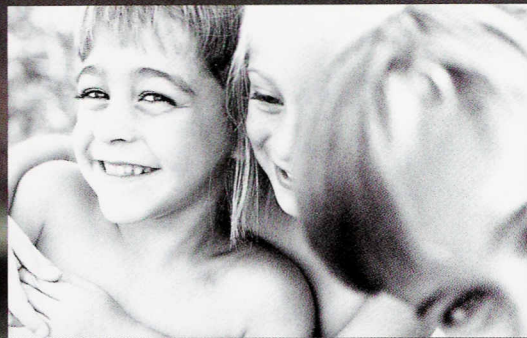


Berline



Break

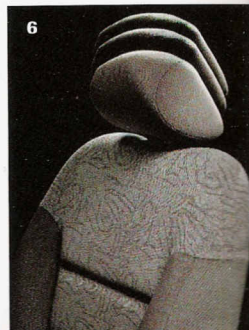
Style. Qualité. Confort. Ces trois qualités constituent sans doute le plus saisissant résumé de Xantia. Style, pour la ligne fluide et pleine de caractère... mais les photos ci-jointes sont bien plus parlantes que les mots! Qualité, pour la synthèse unique de sécurité active et passive. La tenue de route est incomparable, notamment grâce au fameux essieu arrière autodirectionnel; le freinage, exceptionnel grâce aux quatre freins à disques haute pression. A la structure haute sécurité avec zones à déformation progressive avant et arrière répondent les 4 Airbags livrés en série. Confort, pour le filtrage exemplaire de toutes les irrégularités de la route associé à une stabilité irréprochable - suspension hydraulique oblige - et pour l'habitabilité généreuse en tous points, coffre compris. Au style, à la qualité et au confort qu'offrent toutes les Xantia, la nouvelle venue ajoute juste une pointe supplémentaire de... séduction. Citroën Xantia Séduction: comme son nom l'indique!

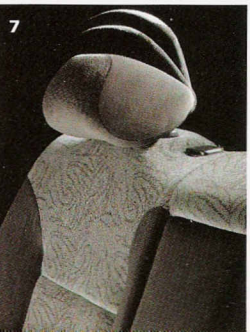
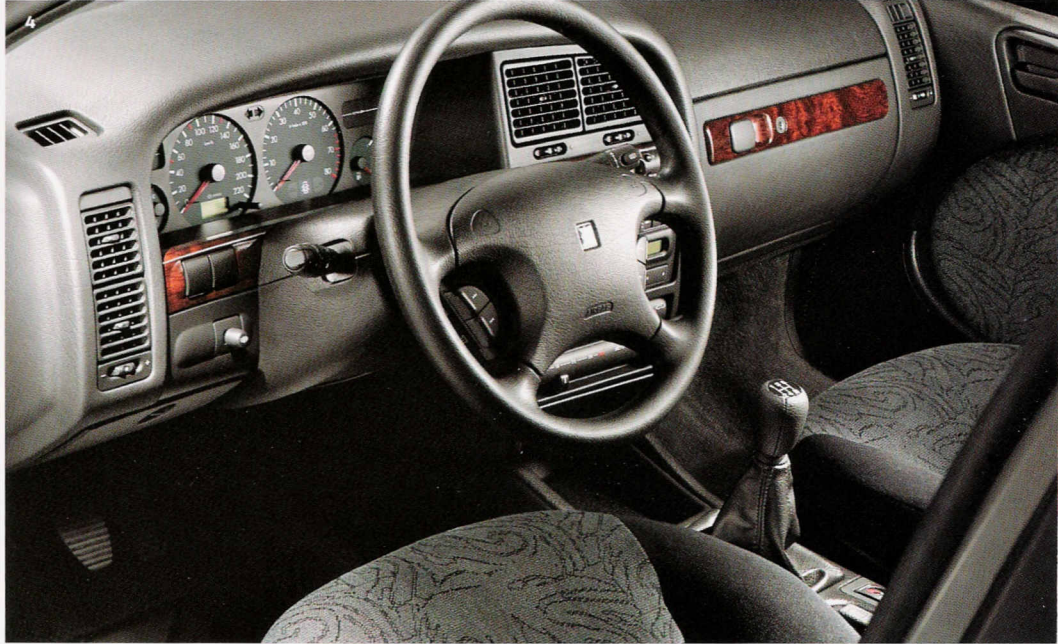
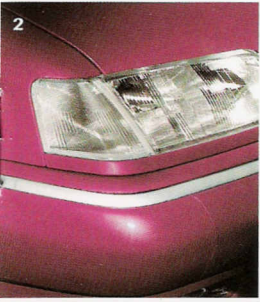




séduction, côté style

Côté style, Xantia Séduction se distingue par sa tenue intégrale: la couleur (dont deux coloris pastels exclusifs) habille les boucliers, les baguettes latérales et les coquilles des rétroviseurs extérieurs. Les feux antibrouillard intégrés renforcent le dynamisme de la face avant.





1-2 Séduction intégrale: coquilles de rétroviseurs et boucliers peints assortis à la carrosserie.

3 Banquette arrière rabattable en 2/3-1/3 avec accoudoir central et appuis-tête.

4 Poste de conduite sur mesure: réglage en hauteur du volant.

5 Confort d'un habitacle très vaste, séduisante et lumineuse alliance des velours Fougère et Castor.

6-7 Réglage des appuis-tête avant et arrière, en hauteur et en inclinaison.

8 Montre numérique avec date et indicateur de température extérieure.



1 Projecteurs antibrouillard intégrés au bouclier avant.

2 Séduction jusqu'au moindre détail...

3 Le réglage en hauteur du siège conducteur permet à chacun d'adapter parfaitement sa position de conduite.

4 Esthétique et raffinée, la planche de bord est aussi un exemple d'ergonomie : les commandes sont douces et judicieusement positionnées.

5 Les coussins gonflables frontaux et latéraux avant sont livrés en série.



5



séduction, côté qualité et confort

L'ambiance? Raffinée. L'atmosphère? Idéale, grâce à la climatisation régulée. Xantia Séduction reprend les meilleurs équipements de Xantia. Plus la douceur caressante d'un velours exclusif tendu sur les sièges et les panneaux de portes, qui apporte à l'habitacle clarté et convivialité.

6



7



6 Aumônières au dos des sièges avant.

7 Désactivation de l'Airbag passager pour transporter un bébé dos à la route.



Xantia Séduction, c'est l'art de se prêter à toutes vos envies. Six coloris pour sa carrosserie (dont deux exclusifs), quatre motorisations très... séduisantes (1.8i et 2.0i 16 soupapes essence et les deux étonnants turbodiesel à injection directe Common Rail HDi - 90 et 110 ch) et quelques options bien choisies - des systèmes audio à l'ABS - pour compléter la personnalisation.



Enjoliveur "Grenade" pour 1.8i - 16V



Enjoliveur "Baccarat" pour 2.0i - 16V et 2.0 HDi (90 et 110 ch)



Bleu Leman⁽¹⁾



Vert Galant⁽¹⁾



Rouge Pivoine⁽²⁾



Bleu Mauritius⁽²⁾



Vert Vega⁽¹⁾



(1) Peinture métallisée vernie.
 (2) Peinture nacrée vernie.



Xantia Séduction, c'est aussi la possibilité de choisir entre les agréments traditionnels de la berline et les charmes du break. À tous les avantages de la berline, le break ajoute de gigantesques possibilités de chargement : 1690 dm³ banquette rabattue et une charge utile de 550 kg pleinement exploitable grâce à la suspension hydraulique à hauteur constante.



Gris Quartz⁽¹⁾



Garnissage des sièges en velours Fougère associé au velours Castor uni.



CITROËN XANTIA SÉDUCTION

BERLINES ET BREAKS

CARACTÉRISTIQUES TECHNIQUES

MOTEURS

4 cylindres en ligne. Position transversale avant.

Motorisation Essence 1.8i-16V: Injection électronique multipoint. Cylindrée 1761 cm³. Puissance maxi 81 kW (112 ch DIN) à 5500 tr/mn. Couple maxi 15,5 mdaN (16,1 mkg DIN) à 4250 tr/mn. Allumage électronique à distribution statique. Puissance administrative: 7.

Motorisation Essence 2.0i-16V: Injection électronique multipoint. Cylindrée 1998 cm³. Puissance maxi 97,4 kW (135 ch DIN) à 5500 tr/mn. Couple maxi 18,0 mdaN (18,7 mkg DIN) à 4200 tr/mn. Allumage électronique à distribution statique. Puissance administrative: 9.

Motorisation Diesel Turbo 2.0 HDi (90 ch): Injection directe haute pression. Cylindrée 1997 cm³. Puissance maxi: 66 kW (90 ch DIN) à 4000 tr/mn. Couple

maxi: 20,5 mdaN (21,4 mkg DIN) à 1900 tr/mn. Puissance administrative: 6.

Motorisation Diesel Turbo 2.0 HDi (110 ch): Injection directe haute pression. Echangeur air/air. Cylindrée 1997 cm³. Puissance maxi: 80 kW (110 ch DIN) à 4000 tr/mn. Couple maxi: 25,0 mdaN (26,0 mkg DIN) à 1750 tr/mn. Puissance administrative: 6.

TRANSMISSION

Embrayage à diaphragme monodisque à commande mécanique. Boite de vitesses à 5 rapports.

DIRECTION

Direction assistée.
Tours de volant de butée à butée: 3.
Rayon de braquage entre trottoirs: 5,70 m.

TRAINS AVANT ET ARRIÈRE

Train avant Mc Pherson avec bras inférieurs

triangulés, jambes de force et barre antiroulis. Essieu arrière à bras tirés avec effet auto-directionnel et barre antiroulis.

SUSPENSION

Suspension hydraulique à garde au sol constante.

PNEUMATIQUES

Motorisations 1.8i-16V et 2.0i-16V: Michelin 185/65 R 15 H - XH1.
Motorisation 2.0 HDi (90 ch): Michelin 185/65 R 15 T - XT2.
Motorisation 2.0 HDi (110 ch): Michelin 205/60 R 15 H - XH1.

FREINS

Freinage assisté par hydraulique haute pression. Disques dans les quatre roues et ventilés à l'avant.

CARBURANTS

Capacité de réservoir de carburant: 65 litres.

PERFORMANCES (conducteur seul)

Motorisations	1.8i - 16V		2.0i - 16V		2.0 HDi (90 ch)		2.0 HDi (110 ch)	
	Berline	Break	Berline	Break	Berline	Break	Berline	Break
Vitesse maxi (en km/h)	192	187	203	198	178	175	191	186
0 - 400 m (en s)	17,4	17,7	16,8	17,2	18,5	18,7	17,7	17,9
0 - 1000 m (en s)	32,3	33,3	31,4	31,9	34,6	34,9	33,1	33,4
0 - 100 km/h (en s)	10,8	11,3	10,0	10,3	12,7	13,4	11,2	11,4

CONSOMMATIONS NORMES CEE (93-116)

Motorisations	1.8i - 16V		2.0i - 16V		2.0 HDi (90 ch)		2.0 HDi (110 ch)	
	Berline	Break	Berline	Break	Berline	Break	Berline	Break
Urbaine (ECE) (L/100 km)	11,9	12,0	12,9	13,2	7,4	7,6	7,3	7,5
Extra urbaine (EUDC) (L/100 km)	6,5	6,6	6,9	7,2	4,7	4,8	4,5	4,7
Mixte (L/100 km)	8,4	8,5	9,1	9,4	5,6	5,8	5,5	5,7
Emission de CO ₂ (g/km)	198	198	219	223	154	160	150	156

PRINCIPAUX ÉQUIPEMENTS

ÉQUIPEMENTS DE SÉRIE

Équipements extérieurs

- Pare-brise et vitres teintés.
- Essuie-vitres à deux vitesses avec intermittence.
- Lunette arrière chauffante temporisée + essuie-vitre avec intermittence.
- Rétroviseurs extérieurs couleur caisse réglables de l'intérieur avec commande électrique côté passager.
- Projecteurs halogène double optique à surface complexe.
- Projecteurs antibrouillard.
- Feux arrière de brouillard, feux de recul et 3^e feu de stop.
- Boucliers et baguettes de protection latérales couleur caisse.
- Barres de renfort dans les portes.
- Peintures carrosserie: Métallisées vernies: Bleu Léman, Vert Galant, Gris Quartz, Vert Véga - Nacrées vernies: Bleu Mauritius, Rouge Pivoine.
- Baguettes de protection latérales avec monogramme "Séduction".

Équipements intérieurs

- Alarme sonore d'oubli des feux et/ou de clé de contact.

- Coussins gonflables de sécurité conducteur et passager avant (Airbag).
- Coussins gonflables latéraux pour places avant (Airbag).
- Direction assistée avec volant quatre branches réglable en hauteur.
- Ceintures de sécurité avant à prétension pyrotechnique avec limiteur d'effort et réglage de la hauteur des points d'ancrage.
- Ceintures latérales arrière 3 points à enrouleur et ceinture centrale statique deux points.
- Absorbent de chocs latéraux à déformation progressive dans les portes avant.
- Dommagement centralisée par plip HF des portes, de la trappe à carburant et du hayon.
- Antidémarrage électronique commandé par transpondeur.
- Air conditionné avec régulation automatique de température et filtre à pollens.
- Lève-vitres avant électriques avec séquentiel et antipincement côté conducteur.
- Montre à affichage numérique avec dateur.
- Pare-soleil conducteur avec miroir de courtoisie occultable.
- Pare-soleil passager avec miroir de courtoisie.

- Appuis-tête avant et arrière réglables en hauteur et en inclinaison.
- Siège conducteur avec réglage mécanique de hauteur.
- Banquette arrière rabattable 1/3-2/3 avec accoudoir central et trappe à ski (sur Berline).
- Garnissage des sièges en velours FOUGERE et velours uni CASTOR.
- Insert décor façon bois sur planche de bord.
- Tablette arrière amovible cache-bagages (sur berline) avec tendelet à enrouleur (sur break).
- Bac de rangement avec fermeture sur côté coffre (sur break).
- Rail pour barre de toit (sur break).

ÉQUIPEMENTS OPTIONNELS

- Freinage avec système antiblocage (ABS).
- Pack visibilité: rétroviseurs extérieurs, teintés, dégivants et réglables électriquement, essuie-vitres avant à déclenchement et cadencement automatiques, éclairage cave à pieds conducteur et lève-vitres électriques arrière.
- Système Audio 3035 (radiocassette RDS avec commande au volant, 6 HP et codage antivol).
- Filet de protection "choc bagages" (sur break).

Automobiles Citroën: société anonyme au capital de 1400 000 000 F dont le siège social est à:

Neuilly-sur-Seine, (92208), boulevard Victor-Hugo, N° 62, RCS Nanterre B642 050 199.

CITROËN préfère TOTAL

Ce document ne concerne que les véhicules commercialisés en France métropolitaine. Les informations sur les modèles et leurs caractéristiques correspondent à une définition au moment de l'impression de ce document; elles ne sont données qu'à titre indicatif et ne peuvent être considérées comme contractuelles. CITROËN se réserve le droit de modifier sans préavis les caractéristiques des modèles présentés, sans être

tenu de mettre à jour ce document. Si, malgré le soin apporté dans la réalisation de ce catalogue, vous pensez qu'il comporte une erreur, n'hésitez pas à nous contacter.

Pour tous renseignements, composez le 3615 CITROËN sur votre Minitel ou téléphonez à Citroën Information Clientèle au 0 801 63 90 00 (Numéro Azur) ou connectez-vous : www.citroen.fr



CITROËN